

FACTSHEET WARMTELEVERING TWENCE-GROLSCH

In 2022 gaat Twence warmte, die volledig groen is opgewekt, leveren aan bierbrouwer Grolsch. Hiermee vindt bij Grolsch een verduurzaming van het bedrijfsproces plaats. Een besparing van 3 miljoen kubieke meter aardgas.

Industriële proceswarmte en gebouwverwarming

Grolsch is al jarenlang actief met het reduceren van haar energieverbruik en de CO₂ emissies. De warmtelevering van Twence past goed binnen de ambitie om in 2025 een volledig CO₂-neutrale brouwerij te hebben, waarbij alle ingezette energie op duurzame wijze wordt opgewekt. De warmte zal worden ingezet voor het opwarmen van de pasteurs en spoelmachines en voor het verwarmen van de gebouwen. Het aardgasverbruik én de CO₂-uitstoot worden hiermee gereduceerd.

Proces warmtelevering

Warm water gaat via de bestaande warmteleiding vanuit Twence op 110-120 graden naar de Warmtekrachtcentrale in Enschede (Marssteden). Daar wordt een uitkoppeling gerealiseerd die het warme water (110°-120°) via de nieuw aan te leggen warmteleiding doorzet naar Grolsch. Bij Grolsch wordt de warmte door een warmtewisselaar overgebracht naar de interne processen van Grolsch op een minimum temperatuur van 105 graden. Door de warmtewisselaar zijn deze watersystemen van elkaar gescheiden. Het retourwater van Grolsch gaat terug naar de Warmtekrachtcentrale en wordt doorgezet naar het warmtenet.

Groene warmte

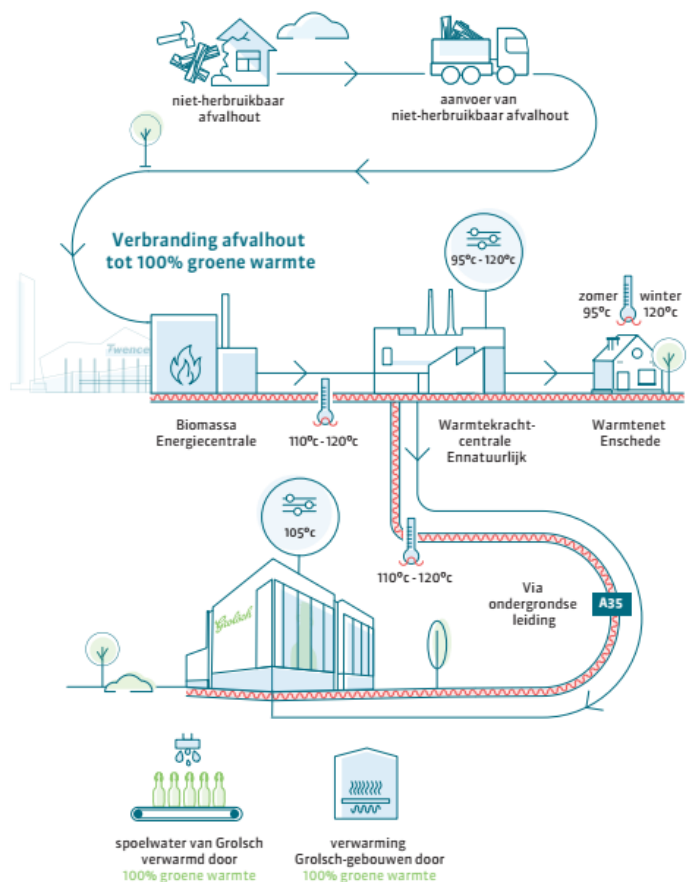
De warmte wordt geproduceerd uit biomassa en is daarmee volledig groen opgewekt. De brandstof voor de biomassa-energiecentrale van Twence bestaat uit niet-herbruikbaar afvalhout, dat onder andere bij bouw en verbouwingen vrijkomt.

Levering en planning

Via een aan te leggen ondergrondse leiding wordt de warmte aan Grolsch geleverd. De technische uitdagingen en tracéstudie zijn in 2020 uitgewerkt. Het streven is om midden 2021 te starten met de realisatie. Tweede helft 2022 zal Grolsch gebruik kunnen maken van de warmte van Twence.

Regionale bedrijfsverduurzaming

Samen met Grolsch leveren we een bijdrage aan een volledig CO₂-neutrale omgeving en zetten we een volgende stap in de regionale bedrijfsverduurzaming. De CO₂ emissie door aardgas van Grolsch wordt hiermee vanaf 2022 met 72% (5500 ton) per jaar gereduceerd. Dat staat gelijk aan de hoeveelheid CO₂ die 1800 huishoudens gemiddeld uitstoten per jaar. Hiermee dringen we het aardgasverbruik in Overijssel verder terug. Warm water van Twence is goed inzetbaar voor industriële proceswarmte en verwarming van gebouwen. In Twente is door de industriële bedrijvigheid veel potentie voor het benutten van restwarmte. In plaats van deze restwarmte doelloos weg te laten lopen in de lucht, krijgt ze nu een nuttige en duurzame toepassing.



Belangrijkste kenmerken Warmtelevering Twence-Grolsch:

Opdrachtgever	Twence Holding B.V. Boldershoekweg 51 7554 RT Hengelo +31 (0)74 240 44 44 communicatie@twence.nl	Koninklijke Grolsch N.V. Brouwerslaan 1 7548 XA Enschede +31 (0)53 483 33 33 info@grolsch.nl
Doel	Reduceren CO2 emissie Grolsch met 72%	
Uitgangspunten ontwikkelingsplan	<ul style="list-style-type: none"> • Gebruik maken van bestaande infrastructuur naar Warmtekrachtcentrale Enschede • Ondergrondse leiding 	
Planning	<ul style="list-style-type: none"> • Basic Engineering: gereed jan 2021 • Vergunningsaanvraag: feb 2021 • Start aanleg: november 2021 • Start montage: feb. 2022 	
Levering warmte vanaf	September 2022	
Lengte van leiding	<ul style="list-style-type: none"> • 6 km vanuit Twence naar WarmteKrachtCentrale Enschede (aanwezig) • 1,3 km vanuit WKC naar Grolsch 	
Opbrengst	Besparing in CO2 vergelijkbaar met uitstoot 1.800 huishoudens.	
Projectrealisatie	Stork Thermeq en A.Hak	
Ervaring met warmte	Twence levert al warmte via WKC Marssteden (Enschede) aan de stadsverwarming Enschede (leverancier Ennatuurlijk).	
Bijzonderheden	<ul style="list-style-type: none"> • Verduurzaming Grolsch met 72%. • 100% groene warmte (productie uit niet-herbruikbaar afvalhout) • Hoge-Temperatuur-warmte: heeft geen opwarming met aardgas. • Eerste warmtelevering aan bedrijfsleven. Stoom wordt al jaren geleverd aan Nouryon. • Ondergronds: geen impact op omgeving. • Nieuwe uitbreiding in Regionaal Warmtenet Twente. • Deze warmtelevering is vergelijkbaar met levering warmte aan 1.800 huishoudens. 	